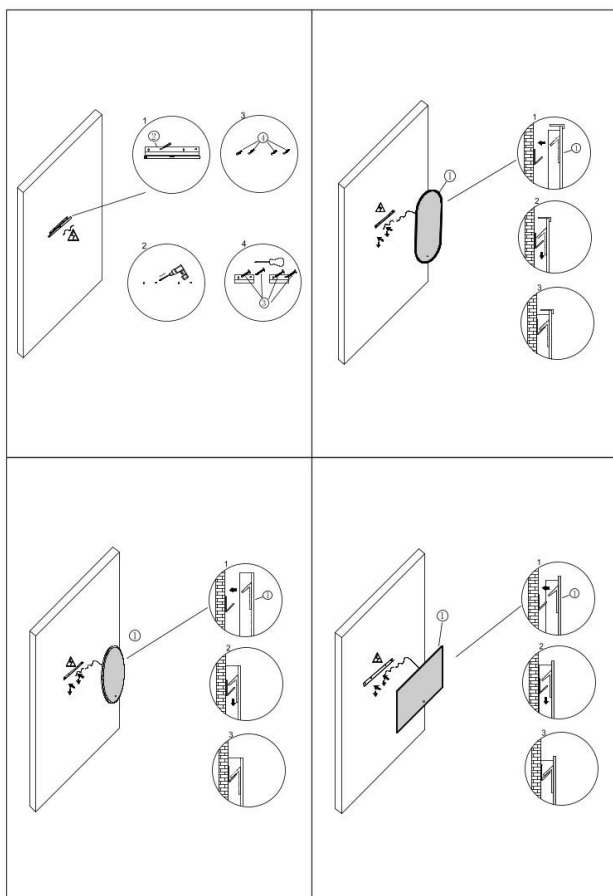
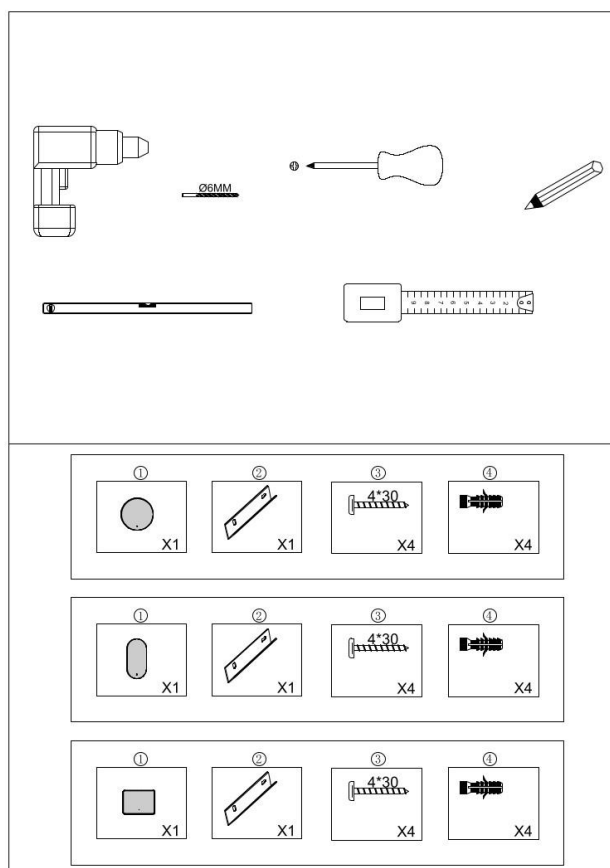
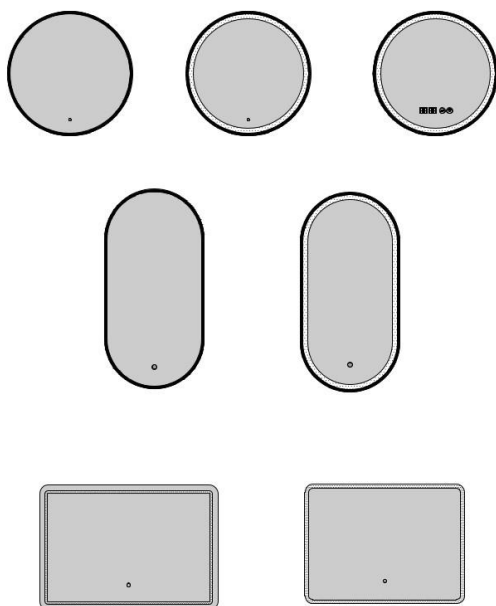


## Montážní návod a návod k použití koupelnových zrcadel CERANO



**1. Dotkněte se vypínače.** Stiskněte tlačítko žárovky, světlo se rozsvítí.

**2. Nastavení teplého/studeného světla:** Pokud stisknete tlačítko znovu do 3 sekund po zapnutí světla, změní se barva nastavení teplého/studeného světla. To vám umožní nastavit barvu světla, jakou požadujete.

**3. Nastavení jasu:** Po nastavení správné barvy světla stiskněte a držte tlačítko žárovky přibližně 5 sekund, jas světla se volně mění. Zastavte se u stupně jasu, který se vám líbí.

**4. Vypnutí dotykem:** Pokud nebudete provádět žádné další změny, můžete světlo jednoduše vypnout stisknutím vypínače.

**5. Nastavení proti zamlžení:** Stiskněte tlačítko vyhřívání zrcadla pro zapnutí nastavení proti zamlžení. Stiskněte znovu pro vypnutí.

**6. Nastavení času:** Stiskněte a držte tlačítko vyhřívání zrcadla po dobu 5 sekund pro vstup do režimu nastavení. Objeví se 24H a číslo začne blikat. Pokud stisknete tlačítko znovu, můžete změnit režim na 12 hodin. Stiskněte a držte tlačítko vyhřívání zrcadla znovu po dobu 5 sekund, abyste se posunuli k dalšímu blikajícímu číslu a pokračujte v nastavení minut. Poté je režim nastavení automaticky ukončen.